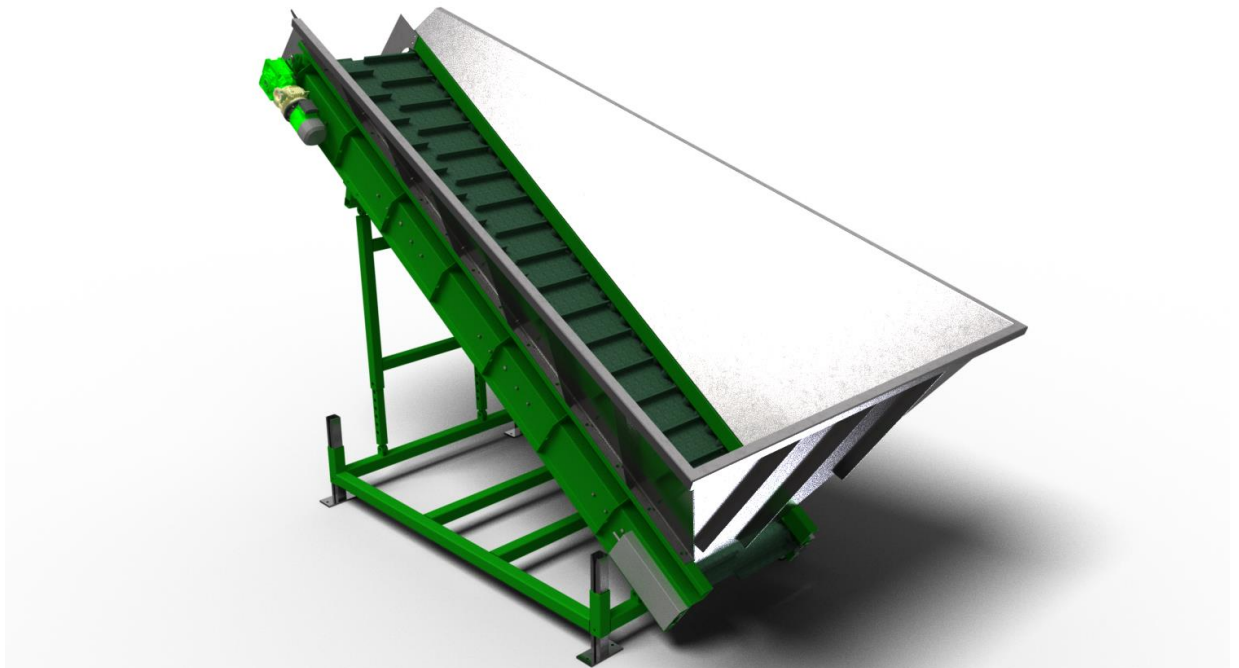


Iacucci Adamo

Calibratrici macchine lavorazione ortofrutticoli Fruit and vegetable grading machine

2. TRAMOGGIA DI CARICO TCR

- Modello: TCR
- Larghezza tramoggia da 2100mm a 3000mm
- Materiale costruzione: acciaio al carbonio verniciato
- Capacità: da 1500lt a 4000lt
- Larghezza nastro: da 500mm a 900mm
- Lunghezza nastro: da 3000 a 4000mm
- Materiale Nastro: PVC liscio a 2 tele chiusura ad anello con facchinetti H=40mm P=200
- Azionamento nastro: motovariatore con regolazione della velocità
- Alimentazione: 400V 3F
- Potenza installata: da 0.55kw a 1.1kw



MODELLO	LARGHEZZA NASTRO	LUNGHEZZA NASTRO	LARGHEZZA TRAMOGGIA	CAPACITA TRAMOGGIA
TCR50-30	500mm	3000mm	2100mm	1500lt
TCR50-35	500mm	3500mm	2100mm	1700lt
TCR70-35	700mm	3500mm	2400mm	2000lt
TCR70-40	700mm	4000mm	2400mm	2200lt
TCR90-40	900mm	4000mm	3000mm	3000lt

OPTIONAL

Regolazione velocità con inverter